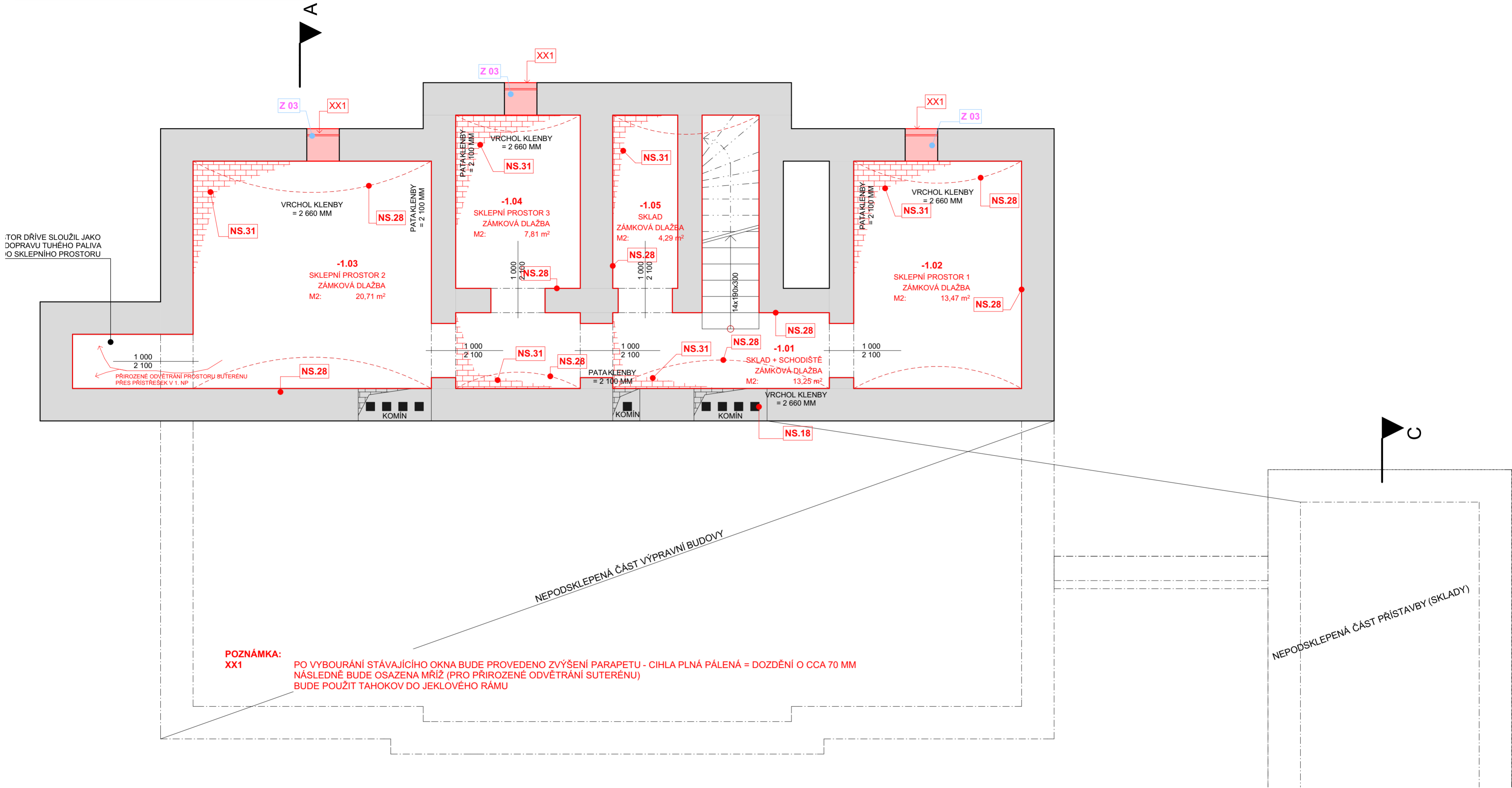



PŮDORYS 1. PODZEMNÍHO PODLAŽÍ



LEGENDA MÍSTNOSTÍ							
PODLAŽÍ	Č.	NÁZEV MÍSTNOSTI	PLOCHA (m2)	PODLAHOVÁ KRYTINA	ÚPRAVA STĚN	ÚPRAVA STROPŮ	POZNÁMKA 1
SUTERÉN							
	-1.01	SKLAD + SCHODIŠTĚ	13,25	ZÁMKOVÁ DLAŽBA	REŽNÉ ZDIVO	REŽNÉ ZDIVO	PROŠKRÁBNUTÉ SPÁRY
	-1.02	SKLEPNÍ PROSTOR 1	13,47	ZÁMKOVÁ DLAŽBA	REŽNÉ ZDIVO	REŽNÉ ZDIVO	PROŠKRÁBNUTÉ SPÁRY
	-1.03	SKLEPNÍ PROSTOR 2	20,71	ZÁMKOVÁ DLAŽBA	REŽNÉ ZDIVO	REŽNÉ ZDIVO	PROŠKRÁBNUTÉ SPÁRY
	-1.04	SKLEPNÍ PROSTOR 3	7,81	ZÁMKOVÁ DLAŽBA	REŽNÉ ZDIVO	REŽNÉ ZDIVO	PROŠKRÁBNUTÉ SPÁRY
	-1.05	SKLAD	4,29	ZÁMKOVÁ DLAŽBA	REŽNÉ ZDIVO	REŽNÉ ZDIVO	PROŠKRÁBNUTÉ SPÁRY

LEGENDA MATERIÁLŮ

SUTERÉNI ZDIVO:
SMÍŠENÉ ZDIVO Z CIHEL PLNÝCH PÁLENÝCH A KAMENE
NA OBVODOVÝCH STĚNÁCH PŘEVAŽUJE KÁMEN, VNITŘNÍ STĚNY PŘEVAŽUJE CIHLA

VYPRACOVAL		KONTROLOVAL		OPRAVNĚNÁ OSOBA			ČÍSLO VÝTISKU
Pavel Šustr		Bc. Luděk Nedělka		Ing. Milan Oplíšťil			
STAVEBNÍK		Správa železnic, státní organizace, Oblastní ředitelství Brno, Správa pozemních staveb, Kounicova 688/26, 611 43, Brno Veveří, IČO: 70994234				DATUM	
NÁZEV AKCE		TŘEŠŤ ON oprava		MÍSTO AKCE		REVIZE	
NÁZEV ČÁSTI		E.2.1. STAVEBNÍ ČÁST E.2.1.3 NOVÝ STAV STAVEBNÍ OBJEKT SO-01.01.01 TŘEŠŤ - VÝPRVNÍ BUDOVA		Č. POPISNÉ 503 Č. POZEMKU 4593, 4592/5, 2534 KAT. ÚZEMÍ Třešť [770761]		ÚČEL D P S	
OBSAH VÝKRESU		PŮDORYS 1. PODZEMNÍHO PODLAŽÍ				MĚŘÍTKO 1:50 KÓTY V MM	FORMÁT 6x4 [A2]
						INT. ČÍSLO I23002110	POR. ČÍSLO E.2.1.3.1